

卷7 2025年普通高中学业水平选择性考试（江苏卷）

物理答题卡

姓 名

准考证号

缺考标记（考生禁止填涂）

条形码区

正确填涂
错误填涂
填涂样例

注意事项
1.答题前，考生须准确填写自己的姓名、准考证号，并认真核对条形码上的姓名、准考证号。
2.选择题必须使用2B铅笔填涂，非选择题必须使用0.5毫米黑色墨水签字笔书写，涂写要工整、清晰。
3.按照题号在对应的答题区域内作答，超出答题区域的答题无效，在草稿纸、试题卷上作答无效。
4.答题卡不得折叠、污染、穿孔、撕破等。

一、单项选择题（共40分）

- 1 [A] [B] [C] [D]
2 [A] [B] [C] [D]
3 [A] [B] [C] [D]
4 [A] [B] [C] [D]

- 5 [A] [B] [C] [D]
6 [A] [B] [C] [D]
7 [A] [B] [C] [D]
8 [A] [B] [C] [D]

- 9 [A] [B] [C] [D]
10 [A] [B] [C] [D]

二、非选择题（共60分）

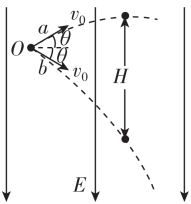
11.（15分）

- (1) _____ (2) _____
(3) _____ (4) _____
(5) _____

12.（8分）

严禁超出矩形边框作答

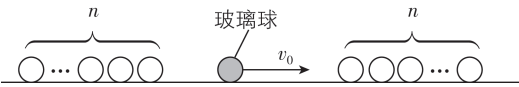
13.（8分）



严禁超出矩形边框作答

严禁超出矩形边框作答

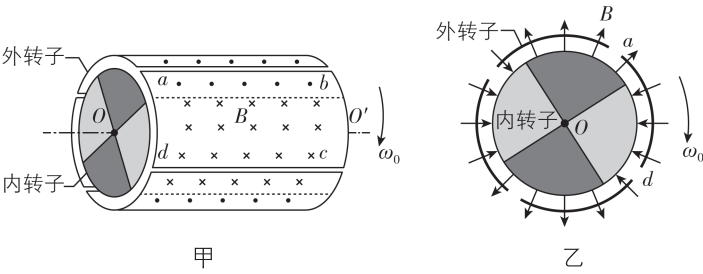
14. (13分)



严禁超出矩形边框作答

严禁超出矩形边框作答

15. (16分)



严禁超出矩形边框作答